

ООО «ДСК ГРУПП»  
Эксклюзивный дистрибьютор  
Evenflo Company, Inc.

[www.evenflo-russia.ru](http://www.evenflo-russia.ru)  
e-mail: [info@evenflo-russia.ru](mailto:info@evenflo-russia.ru)  
Тел.: +7 495 646 1554

**evenflo®**

*Best for Baby™*

# **Big Kid™**

*Детское автомобильное кресло*

*Вес ребенка: от 18 до 45,3 кг  
Рост ребенка: от 97 до 145 см  
Возраст: от 3 лет*

## **ВНИМАНИЕ!**

*Ознакомьтесь с  
инструкцией перед тем  
как устанавливать  
детское автомобильное  
кресло.*

# ООО «ДСК ГРУПП»

Эксклюзивный дистрибьютор продукции  
Evenflo Company Inc. (США) в РФ и странах СНГ  
Тел.: (495) 646-15-54, [www.evenflo-russia.ru](http://www.evenflo-russia.ru)

Сервисный центр  
125080, Москва, Волоколамское ш., д.1, стр. 1



## Гарантийный талон

Наименование \_\_\_\_\_ № модели \_\_\_\_\_

№ кассового чека \_\_\_\_\_ Дата покупки \_\_\_\_\_

### УСЛОВИЯ ГАРАНТИЙНОГО ОБСЛУЖИВАНИЯ

Бесплатное гарантийное обслуживание распространяется на дефекты, связанные с качеством исполнения продукции (дефекты ткани, дефекты конструкции), а также с выходом из строя карабинов, защелок и осуществляется в течение 12 месяцев со дня покупки при условии правильно заполненного гарантийного талона.

Гарантия считается недействительной, если неисправность изделия вызвана нарушением правил безопасности или небрежного обращения, при механических повреждениях в результате транспортировки или перевозок; если сервисное обслуживание в течение гарантийного срока проводилось не уполномоченным лицом.

Печать магазина



Автомобильные аварии являются наиболее частой причиной смерти детей. Чтобы уменьшить риск **СЕРЬЕЗНЫХ ТРАВМ** или **СМЕРТЕЛЬНОГО ИСХОДА**, пожалуйста, прочитайте внимательно данную инструкцию, а также инструкцию к вашему автомобилю прежде чем использовать детское автомобильное кресло. Пользуясь автомобильным креслом в соответствии с данной инструкцией (а также соблюдая требования инструкции к автомобилю) вы значительно уменьшаете вероятность травм или смерти ребенка в результате аварии. Несмотря на то, что ни одна из систем безопасности не может гарантировать абсолютное отсутствие травм при авариях, правильное использование детского кресла это лучший способ минимизировать возможный вред в случае дорожно-транспортного происшествия.

## Оглавление

Важные замечания .....	2
Основы безопасности.....	4
Использование в самолете .....	4
Уход и чистка.....	4
Системы безопасности вашего автомобиля.....	5
Составные части кресла .....	5
Сборка кресла.....	6
Использование кресла со спинкой .....	7
Использование кресла без спинки .....	8
Отсоединение спинки.....	9
Регулировка высоты подлокотников .....	9
Регулировка высоты спинки.....	9
Использование направляющей скобы плечевого ремня....	10
Использование подстаканников .....	10
Использование лампочек подсветки .....	11
Хранение инструкций .....	11
Гарантийные обязательства .....	11

## ВАЖНОЕ ЗАМЕЧАНИЕ

Данное кресло полностью соответствует американскому федеральному стандарту по безопасности транспортных средств № 213.2.

Данное кресло предназначено для детей весом от 18 до 45,3 кг, ростом от 97 до 145 см, возрастом от 3 лет, причем линия ушей ребенка должна быть ниже края спинки автомобильного сиденья.

### Ограничения по использованию:

#### *Кресло со спинкой:*

- вес ребенка – от 18 до 45,3 кг;
- рост ребенка – от 97 до 145 см;
- минимальный возраст ребенка – 3 года.

#### *Кресло без спинки:*

- вес ребенка – от 18 до 45,3 кг;
- рост ребенка – от 101 до 145 см;
- минимальный возраст ребенка – 3 года;
- линия ушей ребенка проходит ниже края спинки автомобильного сиденья.

## ВНИМАНИЕ!

- Следуйте указаниям данной инструкции и инструкции по эксплуатации вашего автомобиля для предотвращения опасности травмирования ребенка или смертельного исхода в результате аварии. В случае разногласий между инструкциями следует выполнять указания руководства по эксплуатации автомобиля.
- Никогда не оставляйте ребенка без присмотра.
- Для безопасного использования кресла рост и вес ребенка должны соответствовать указанным в настоящей инструкции, а его возраст должен быть больше трех лет.

## ВНИМАНИЕ!

### *Выбор места установки кресла*

- Согласно статистике, более безопасно устанавливать кресло на заднем сидении, чем на переднем. Наиболее предпочтительна установка кресла в середине заднего сиденья при условии, что конструкция автомобиля допускает такую возможность. Дети до 13 лет должны сидеть только на заднем сиденье.
- Не допускается устанавливать данное кресло на сиденья, расположенные против хода движения автомобиля или на боковые сиденья.
- Спинка сиденья, на котором устанавливается кресло, должна жестко фиксироваться в выбранном положении.
- Ввиду различий в конструкции автомобилей, желательно до начала использования кресла убедиться в том, что оно может быть установлено в вашей машине. При невозможности правильной установки кресла его эксплуатация **ЗАПРЕЩАЕТСЯ**.

### *Подушки безопасности*

- **ЗАПРЕЩАЕТСЯ** устанавливать кресло на переднее сиденье, если автомобиль оборудован подушкой безопасности переднего пассажира. Сработавшая подушка может травмировать или смертельно ранить ребенка. Правильный вариант места установки кресла должен быть указан в инструкции к автомобилю.
- В случае, если автомобиль оборудован боковыми подушками безопасности, следует обязательно убедиться, что производитель автомобиля допускает установку детского кресла в выбранном вами месте. Запрещается располагать какие-либо предметы между боковой подушкой безопасности и креслом, т.к. эти предметы могут ударить ребенка при срабатывании подушки.

### *Особенности установки кресла*

- **ЗАПРЕЩАЕТСЯ** устанавливать данное кресло против хода движения автомобиля.
- Подголовник сиденья, за которым находится кресло с ребенком, должен быть полностью опущен. Сторона спинки переднего сиденья, обращенная к ребенку, не должна иметь повреждений или содержать твердые детали.

## ВНИМАНИЕ!

### *Штатные ремни безопасности*

- **ЗАПРЕЩАЕТСЯ** использовать данное кресло, если ремни безопасности автомобиля установлены на дверях.
- **ЗАПРЕЩАЕТСЯ** использовать данное кресло, если ремни безопасности автомобиля автоматически перемещаются вдоль линии кузова при открывании двери. Такие ремни не могут надежно закрепить кресло.
- **ЗАПРЕЩАЕТСЯ** пристегивать ребенка только поясным ремнем безопасности. Ребенок должен быть пристегнут поясным и плечевым ремнями.
- **ЗАПРЕЩАЕТСЯ** использовать данное кресло, если линия ушей ребенка проходит выше края спинки кресла.
- Ребенок должен быть надежно закреплен в кресле. В противном случае при аварии ребенок может удариться о детали салона автомобиля и получить серьезные травмы или погибнуть.
- **ЗАПРЕЩАЕТСЯ** использовать кресло, если оно сломано, повреждено, или же при отсутствии каких-либо его деталей.



### *Дополнительные меры предосторожности.*

- **ЗАПРЕЩАЕТСЯ** использовать кресло, если оно побывало в аварии. После аварии кресло обязательно следует заменить.
- Установленное в автомобиле кресло всегда должно быть закреплено, даже когда в нем нет ребенка. Непристегнутое кресло может травмировать пассажиров в случае аварии.
- **ЗАПРЕЩАЕТСЯ** закреплять на кресле дополнительные подушки, подпоры, игрушки и другие предметы, кроме изготовленных специально для использования с ним. Такие предметы могут нанести травму ребенку.
- В жаркую или солнечную погоду **ВСЕГДА** проверяйте, не слишком ли сильно нагрелось кресло, прежде чем посадить в него ребенка. Ребенок может обжечься. Покидая автомобиль, накройте кресло светлой простыней.
- Не используйте одновременно старые и новые батарейки.
- Не используйте одновременно стандартные элементы питания, щелочные элементы питания и аккумуляторы.
- Перед длительным хранением рекомендуется вынуть батарейки.
- Не допускайте попадания воды на кресло.

## Основы безопасности

---

- **Автомобиль трогается только при условии, что все пассажиры пристегнуты.** Не делайте никаких исключений ни для взрослых, ни для детей. Твердость и последовательность с самого начала уменьшат количество проблем с дисциплиной по мере роста детей. Непристегнутый человек может быть отброшен на других пассажиров во время аварии, что может вызвать серьезные травмы.
- **НИКОГДА** не пытайтесь успокоить плачущего ребенка, находясь за рулем.
- **НИКОГДА** не вынимайте ребенка из кресла, чтобы ему было удобнее во время езды.
- Не разрешайте ребенку во время езды сосать леденцы на палочке или есть мороженое на палочке. Они могут поранить ребенка при резком движении автомобиля.
- Кладите острые или тяжелые вещи в багажник. Любой незакрепленный предмет, находящийся в салоне, может стать причиной травм при аварии.
- Если кресло имеет кожаный чехол, накройте его в жаркую погоду простыней. Изделия из кожи очень сильно нагреваются под воздействием прямых солнечных лучей.
- При необходимости укрыть ребенка в холодную погоду сперва следует усадить его в кресло и пристегнуть ремнем, а затем укрыть ребенка вместе с креслом одеялом или теплой простыней.

## Использование в самолете

---

Данное кресло **НЕ ПРЕДНАЗНАЧЕНО** для использования в самолете. Пассажирские кресла, установленные в самолетах, не имеют плечевых ремней, без которых надежное закрепление кресла невозможно.

## Уход и чистка

---

- Пластиковые и металлические детали кресла можно мыть водой с мылом, протерев затем сухой тряпкой. Не применяйте абразивные чистящие средства или растворители.
- Старайтесь не повредить этикетки во время эксплуатации и ухода за креслом.
- Чехол кресла можно стирать в стиральной машине в холодной воде, сушка в течение 10-15 минут на минимальной мощности.
- **ЗАПРЕЩАЕТСЯ** использовать кресло без чехла.
- Для того, чтобы исключить повреждение обивки автомобильных сидений, подкладывайте под кресло полотенце.

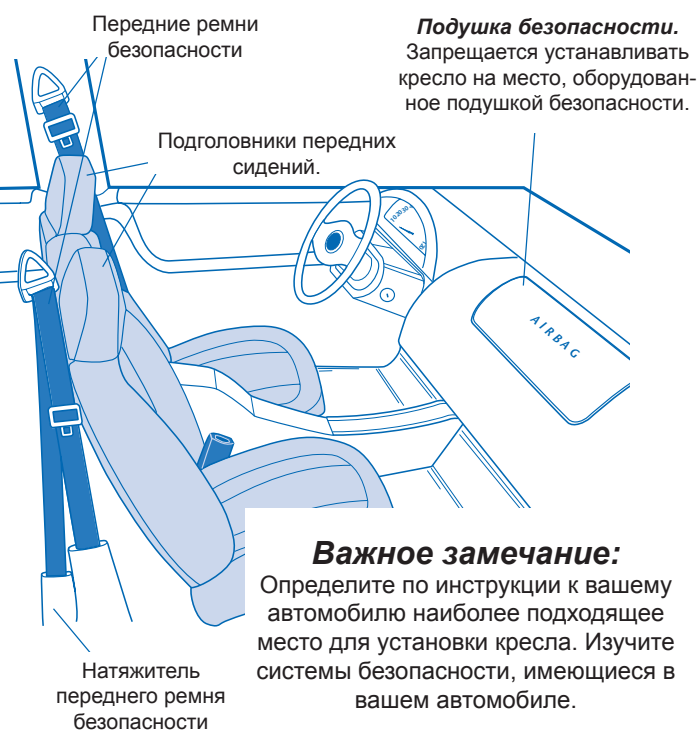
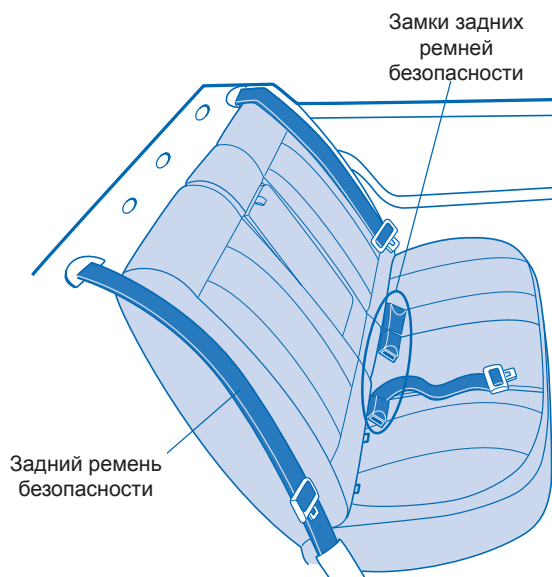
Спишите с этикетки на кресле номер модели и дату изготовления для возможного использования в будущем:

Модель № \_\_\_\_\_

Дата выпуска \_\_\_\_\_

## Системы безопасности вашего автомобиля

Системы безопасности вашего автомобиля могут отличаться от представленных на рисунках. Проверьте их расположение по инструкции к вашему автомобилю.

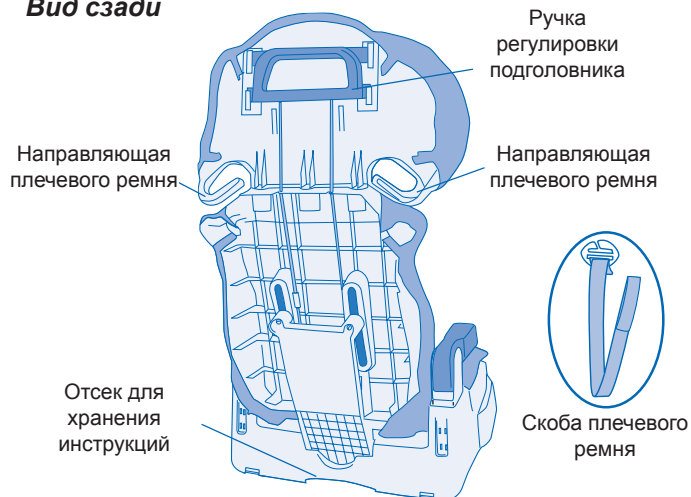


## Составные части кресла

### Вид спереди

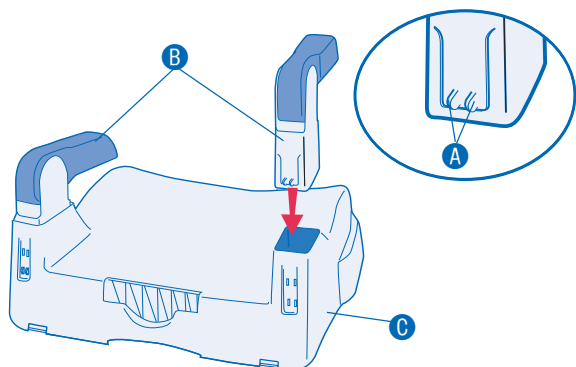


### Вид сзади



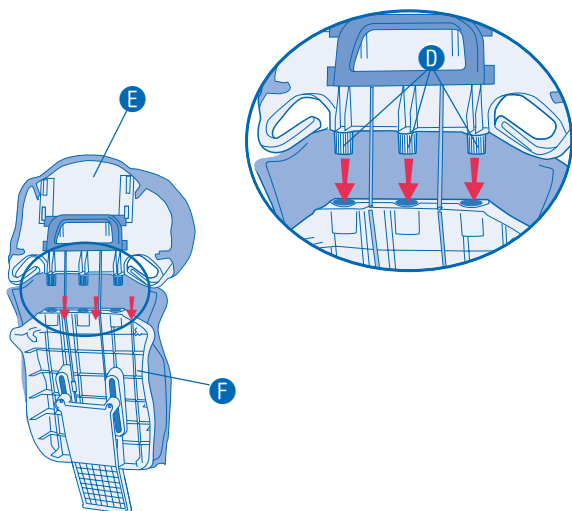
## Сборка кресла

1. Установите подлокотники. Нажмите язычки **A** на подлокотниках **B**, затем вставьте их в основание кресла **C** до фиксации.

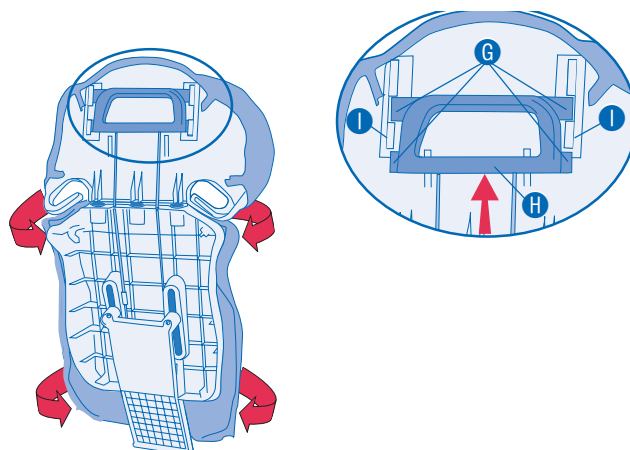


2. Соберите спинку кресла. Вставьте три выступа **D** подголовника **E** в спинку **F** кресла, как показано на рисунке. Убедитесь, что подголовник зафиксирован на месте. Установите подлокотники. Нажмите язычки **A** на подлокотниках **B**, затем вставьте их в основание кресла **C** до фиксации.

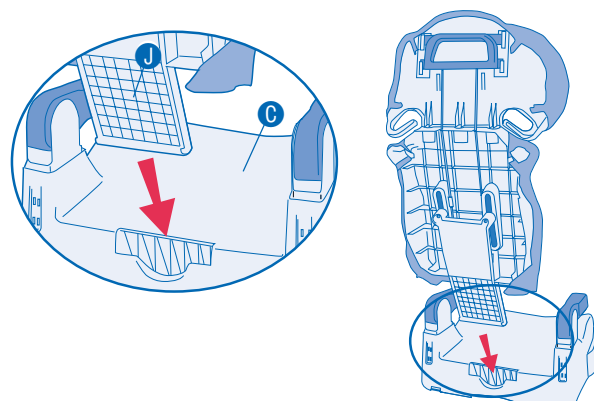
**Внимание:** В результате операции получается неразъемное соединение, поэтому необходимо приложить значительное усилие.



3. Установите верхнюю ручку. Совместите выступы **G** на ручке **H** с пазами **I** на обратной стороне подголовника. Нажмите на ручку **H** по направлению к подголовнику и продвиньте вверх до фиксации выступов **G**.
4. Наденьте чехол спинки кресла. Закрепите ремешки чехла за крючки на задней стороне спинки кресла.



5. Установите спинку кресла. Вставьте спинку кресла **J** (вместе со смонтированным подголовником) в основание кресла **C**. Убедитесь в надежности соединения.
6. Проверьте свою работу. Внимательно осмотрите кресло, чтобы удостовериться, в том, что подлокотники зафиксированы на месте, подголовник надежно соединен со спинкой кресла, чехол закреплен на месте, а спинка кресла зафиксирована в основании кресла. При необходимости повторите любой из шагов по сборке.



## Использование кресла со спинкой

### Ограничения по использованию:

- вес ребенка – от 18 до 45,3 кг;
- рост ребенка – от 97 до 145 см;
- минимальный возраст ребенка – 3 года.

Плечевой ремень проходит через середину плеча.



Поясной ремень плотно натянут, продет через направляющие и проходит через бедра ребенка к замку.

1. Установите кресло на сиденье автомобиля.
2. Усадите ребенка в кресло. Убедитесь, что тело ребенка плотно прилегает к сиденью и спинке кресла.
3. При необходимости отрегулируйте высоту спинки кресла. Высота спинки должна быть отрегулирована так, чтобы направляющие плечевых ремней находились на уровне плеч ребенка. При таком расположении плечевой ремень безопасности пройдет через середину плеча ребенка (см. стр. 9).

### ВНИМАНИЕ!

Плечевой ремень не должен проходить через шею ребенка или спадать с плеча. Правильно пристегнутый плечевой ремень должен проходить через середину плеча. При невозможности правильно уложить плечевой ремень безопасности попробуйте установить кресло в другом месте либо откажитесь от использования данного кресла.



4. При необходимости отрегулируйте положение подлокотников. Закрепите подлокотники на наиболее удобной для ребенка высоте (см. стр. 9).
5. Зафиксируйте кресло вместе с ребенком. Поднимите подлокотники, чтобы они не мешали правильно пристегнуть ремень. Протяните плечевой и поясной ремни через кресло с сидящим в нем ребенком и застегните замок. Плечевой ремень должен проходить направляющую в кресле.
5. Проверьте себя. Поясной ремень должен быть плотно натянут, продет через направляющие и проходит через бедра ребенка к замку. Плечевой ремень должен проходить через середину плеча.

### ВНИМАНИЕ!

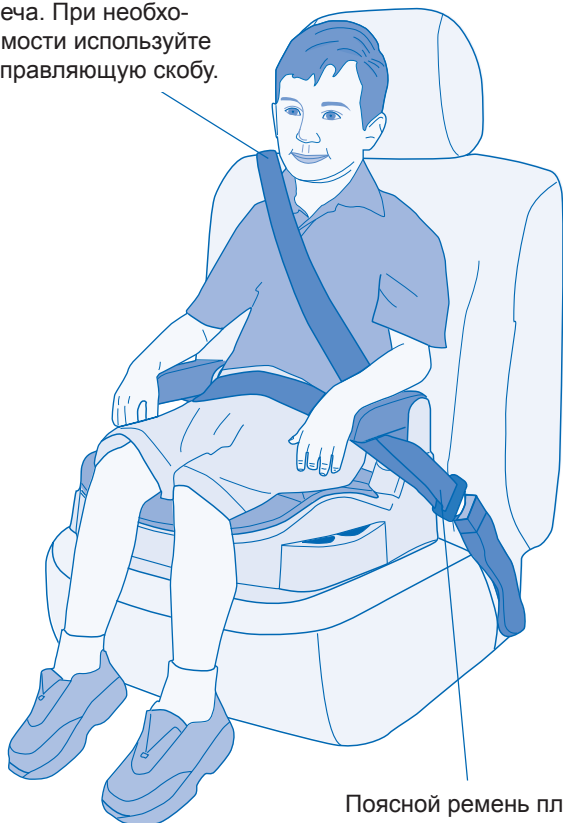
Установленное в автомобиле кресло всегда должно быть закреплено, даже когда в нем нет ребенка. Непристегнутое кресло может травмировать пассажиров во время аварии.

## Использование кресла без спинки

### Ограничения по использованию:

- вес ребенка – от 18 до 45,3 кг;
- рост ребенка – от 101 до 145 см;
- минимальный возраст ребенка – 3 года;
- линия ушей ребенка проходит ниже верхнего края спинки автомобильного сиденья.

Плечевой ремень проходит через середину плеча. При необходимости используйте направляющую скобу.



Поясной ремень плотно натянута, продет через направляющие и проходит через бедра ребенка к замку.

1. Отсоедините спинку от кресла (см. стр. 9).
2. Установите кресло на сиденье автомобиля.
3. Усадите ребенка в кресло.

Убедитесь, что тело ребенка плотно прилегает к сиденью кресла и спинке автомобильного сиденья.

4. При необходимости отрегулируйте положение подлокотников.  
Закрепите подлокотники на наиболее удобной для ребенка высоте. (см. стр. 9)
5. **Зафиксируйте кресло вместе с ребенком.**  
Поднимите подлокотники, чтобы они не мешали правильно пристегнуть ремень. Протяните плечевой и поясной ремни через кресло с сидящим в нем ребенком и застегните замок. Плечевой ремень должен проходить направляющую в кресле.
6. При необходимости используйте направляющую скобу.  
Если плечевой ремень не проходит должным образом через середину плеча ребенка, присоедините направляющую скобу и проденьте плечевой ремень через нее (см. стр. 10).

### ВНИМАНИЕ!

Плечевой ремень не должен проходить через шею ребенка или спадать с плеча. Правильно пристегнутый плечевой ремень должен проходить через середину плеча. При невозможности правильной фиксации плечевого ремня безопасности попробуйте установить кресло в другом месте либо откажитесь от использования данного кресла.



5. Проверьте себя.

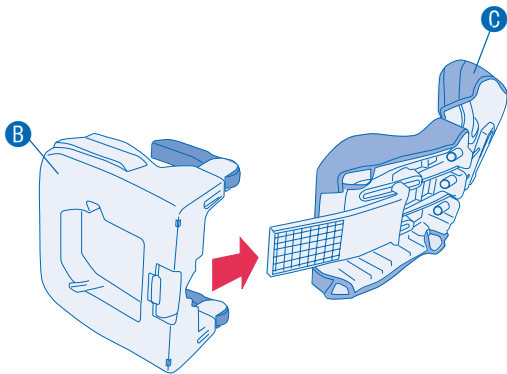
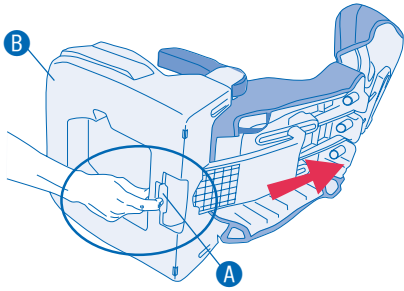
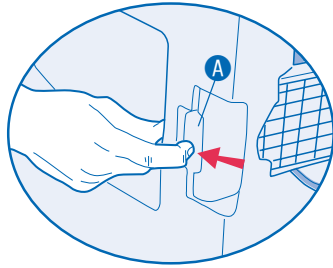
Поясной ремень должен быть плотно натянут, продет через направляющие и проходит через бедра ребенка к замку. Плечевой ремень должен проходить через середину плеча. Если плечевой ремень проходит через грудь и плечо ребенка должным образом, направляющую скобу можно не использовать.

### ВНИМАНИЕ!

Установленное в автомобиле кресло всегда должно быть закреплено, даже когда в нем нет ребенка. Непристегнутое кресло может травмировать пассажиров в случае аварии.

## Отсоединение спинки

1. Уложите кресло на бок.
2. Нажмите на рычаг **A** в нижней части кресла **B** и отсоедините спинку **C** от основания.

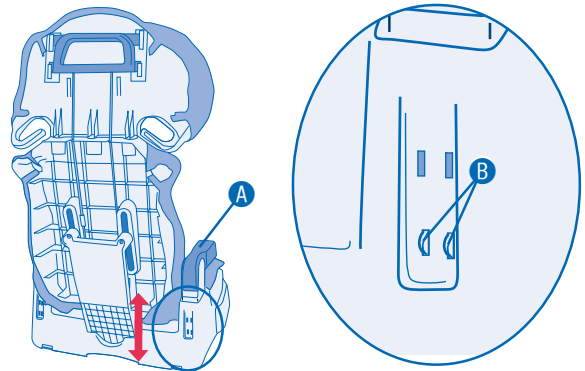


### **ВНИМАНИЕ!**

Правильно храните снятую спинку.

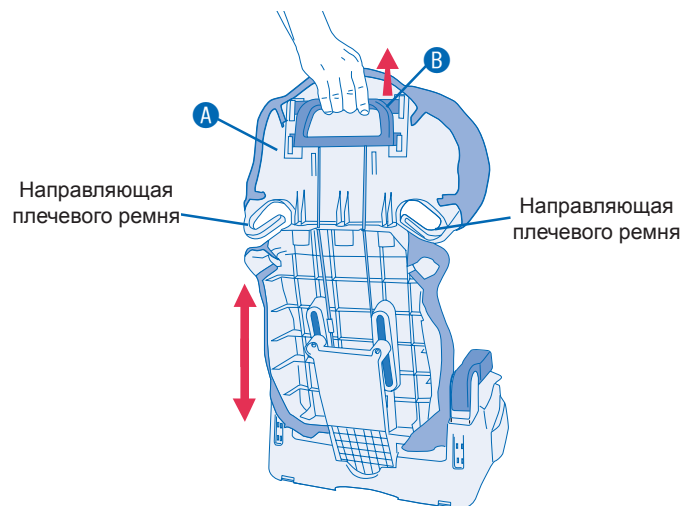
## Регулировка высоты подлокотников

Нажмите на язычки **B** подлокотников **A** и установите подлокотники в верхней или нижней позиции.



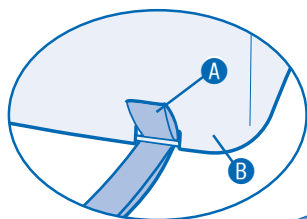
## Регулировка высоты спинки

Потяните за ручку регулировки **B** и установите спинку **A** кресла на желаемой высоте. Направляющая плечевого ремня должна быть на высоте плеч ребенка.

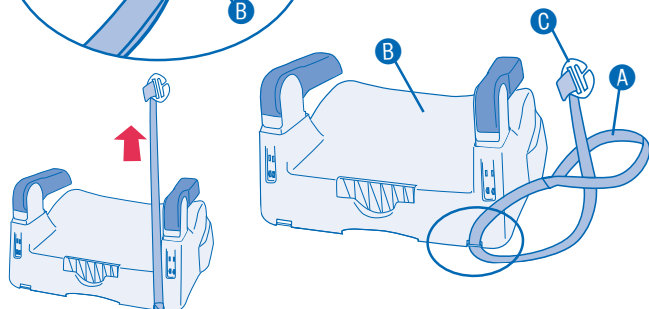


## Использование направляющей скобы плечевого ремня

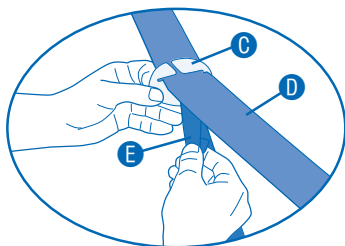
1. Проденьте ремень **A** петлей вперед через крепление в нижней части кресла **B**.
2. Пропустите конец с пряжкой **C** сквозь петлю и затяните.



**ВАЖНО!**  
Направляющая скоба должна быть установлена со стороны плечевого ремня.



3. Установите кресло **B** в автомобиль и проденьте плечевой ремень **D** через направляющую скобу **C**.
4. Потяните за регулировочный ремень **F**, чтобы скоба **C** находилась на уровне плеча ребенка, а плечевой ремень **D** проходил через середину его плеча к середине груди.



## Использование подстаканников

Возможный вариант комплектации сиденья.

Для использования подстаканника или столика для закусок его следует выдвинуть его из основания кресла.

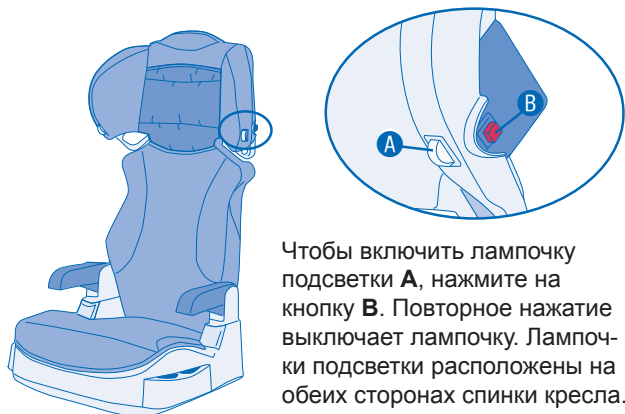


### ВНИМАНИЕ!

1. **ЗАПРЕЩАЕТСЯ** устанавливать в подстаканник консервные банки или стаканы из твердых материалов. Используйте стаканы из мягкого пластика или картона.
2. **ЗАПРЕЩАЕТСЯ** устанавливать в подстаканник стаканы с горячими жидкостями (например, горячий чай или кофе).
3. **ЗАПРЕЩАЕТСЯ** закреплять на кресле какие-либо аксессуары, не предназначенные специально для использования с ним.

## Использование лампочек подсветки

Возможный вариант комплектации сиденья.



Чтобы включить лампочку подсветки **A**, нажмите на кнопку **B**. Повторное нажатие выключает лампочку. Лампочки подсветки расположены на обеих сторонах спинки кресла.

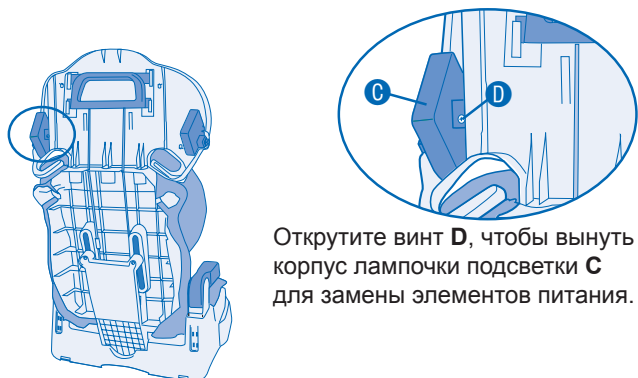
## Хранение инструкций



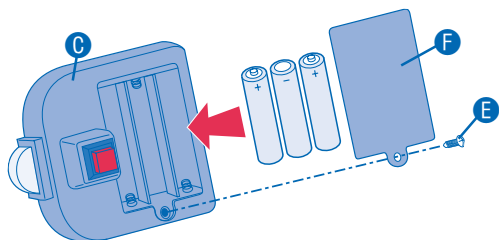
После того, как вы прочитали настоящую инструкцию, ее следует положить в специальное отделение в нижней части кресла.

## Гарантийные обязательства

- Производитель гарантирует безотказную работу изделия при условии соблюдения правил эксплуатации, описанных в данной инструкции.
- На изделие установлен гарантийный срок в соответствии с законодательством Российской Федерации.



Открутите винт **D**, чтобы вынуть корпус лампочки подсветки **C** для замены элементов питания.



Открутите болт **E** в корпусе **C**, снимите крышку **F**, вставьте элементы питания, поставьте на место крышку и закрепите ее болтом. Для замены используйте три щелочных элемента типа «AAA».